

中高一貫とは？ 6年間の道のり

八戸聖ウルスラ学院で学ぶ6年間は、中学、高校をそれぞれ別の学校に通うことと比べて、どのようなメリットがあるのでしょうか？マラソンにたとえて見てみましょう。

ウルスラ流 基礎期 (中1～中2)

6年間一緒に走る新しい仲間たちと、スタートラインに立ちます。将来の目標を決め、それを実現するためにはどうすればいいかを自ら考え、行動する力を身に付けましょう。放課後には2時間の自主学習の時間があり、先生からのサポートを受けて「分かった！」を楽しみながら勉強できます。ウルスラならではの実技科目や、楽しい体験学習もありますよ。



ウルスラ流 充実期 (中3～高1)

高校受験がないので、数学と英語は中3から高校の分野を先取りし、大学受験に備えます。また、希望者は英語ディベートなどの「発展的な学習」(P18)を通し、将来役立つ思考力や発信力を身に付けます。ウルスラ高には、ウルスラ中卒業生だけのクラス「UAコース」があり、慣れた環境でどんどん学力を伸ばすことができます。



ウルスラ流 発展期 (高2～高3)

中学から培ってきた学力を生かし、将来に向かって羽ばたく準備をする期間です。得意な分野をより伸ばし、苦手な分野を克服できるよう、放課後講習を受講します。受験に必要な面接や小論文も、先生がしっかりサポートするので安心。また、国際問題について議論を交わす、ウルスラならではの「模擬国連」もあります。国際的な視野を広げていきましょう。



学習をサポート！

6年間で応援してくれるサポーター

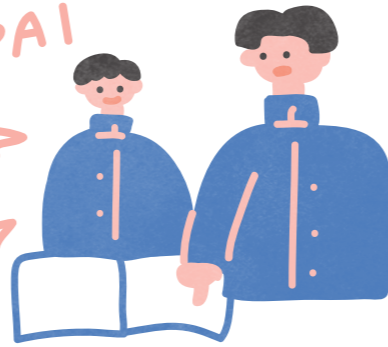
先生 SENSEI

勉強のコツをマスター！
体験学習で新しい世界を発見



先輩 SENPAI

縦割り班で学びあい
教え合える環境



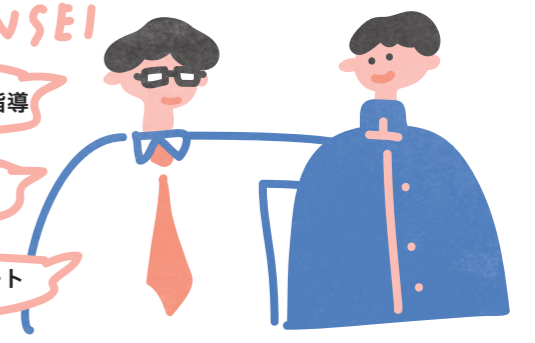
高校の先輩 SENPAI

部活や課外活動で活躍する姿はあこがれ！



先生 SENSEI

徹底した個別指導
全国レベルで戦える力を
合格まで手厚くサポート



八戸聖ウルスラの充実期(中3～高1)にあたる期間

「公立中学校」から進学した場合はハーフマラソンをゴールした直後にもう一本スタートするイメージ

高校受験がない八戸聖ウルスラの6年間と比べると 同じ距離でもタイムにロスが出る

準備をきちんとする間もなく、高校生活が始まってしまう

